



お菓子工房くりの木

日本一のパフェ桃(¥3800)。桃を1玉使った桃パフェ。上の飴でできた桃の中にも!9月頃までの期間限定なのでお早めに!

- 中津市田尻1164-2
- TEL.0979-32-1817
- 営業時間/9:00~19:00
- 定休日/火曜



STAY+CAFE ENTO

日田駅の2階にあるおしゃれなカフェ。窓際の席からは駅のホームが見えるので走る電車をみながらゆったりとした時間が過ごせます♪

- 日田市元町11-1 日田駅 2F
- TEL.0973-23-5701
- 営業時間/11:00~17:00
- 定休日/月曜日・火曜日



カフェビヨリ

コーヒースフトパフェ(¥1188)。濃厚なソフトクリームが盛り盛り!シェアして食べるといいかも♪

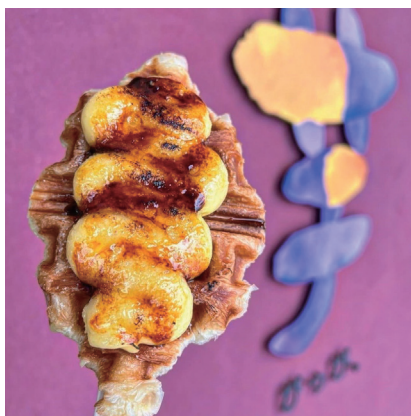
- 日田市三本松1丁目1-27
- TEL.0973-28-6570
- 営業時間/0973-28-6570
- 定休日/日曜



甘味末広屋

昭和の町にあるお店。焼きだんごは自分で焼いて好みのトッピングをして食べられます。レトロな店内で昭和気分を味わえます♡

- 豊後高田市中央通680
- TEL.0978-25-8989
- 営業時間/11:00~18:00
- 定休日/不定休



芋っぴび 大分店

新メニューのクロフッフル芋蜜ブリュレ(¥700)。サクサクのクロフッフルに芋蜜とカスタードが乗っていて絶品です♪

- 大分市中央町2丁目8-12 小手川商事ビル
- TEL.097-536-7800
- 営業時間/11:00~19:00
- 定休日/定休日なし※臨時休業の場合がございます



夜カフェ⑤

自家製アップルパイ(¥1650)は、りんごが半玉丸ごと入っていて食べ応えあり♡バターライプソーダもセットで付いていてアップルパイと相性抜群!

- 大分市下郡358-8
- TEL.097-507-5521
- 営業時間/11:00~22:00(L.O.21:00)
- 定休日/火曜



DAISY大分店

新商品のティラミスとほうじ茶ラテは、韓国風で見た目も可愛く、女性に大人気♡夜中までやっているのので夜カフェにも最適!

- 大分市中央町3丁目7-1 おおい元気横丁ビル1F
- TEL.097-533-2212
- 営業時間/12:00~翌2:00、日12:00~20:00
- 定休日/日曜日夜CAFEのみお休み・不定休



叙情詩

コーヒー屋さんを作るコーヒープリン。固めでコーヒーの香ばしい香りが虜になる美味しさ。店内はキャンドルで溢れていて落ち着いた空間です。

- うきは市吉井町1140-5 2F
- 営業時間/15:00~25:00(L.O.24:00)
- 定休日/木曜日・日曜日(不定休あり)



アナクマカフェ 福岡大名店

原宿で人気のアナクマカフェ2号店が、4月29日に九州初上陸!くまボトルに入った可愛いドリンクがいっぱいです!

- 福岡市中央区大名1丁目3-52
- TEL.090-3121-9873
- 営業時間/11:00~19:00
- 定休日/なし